

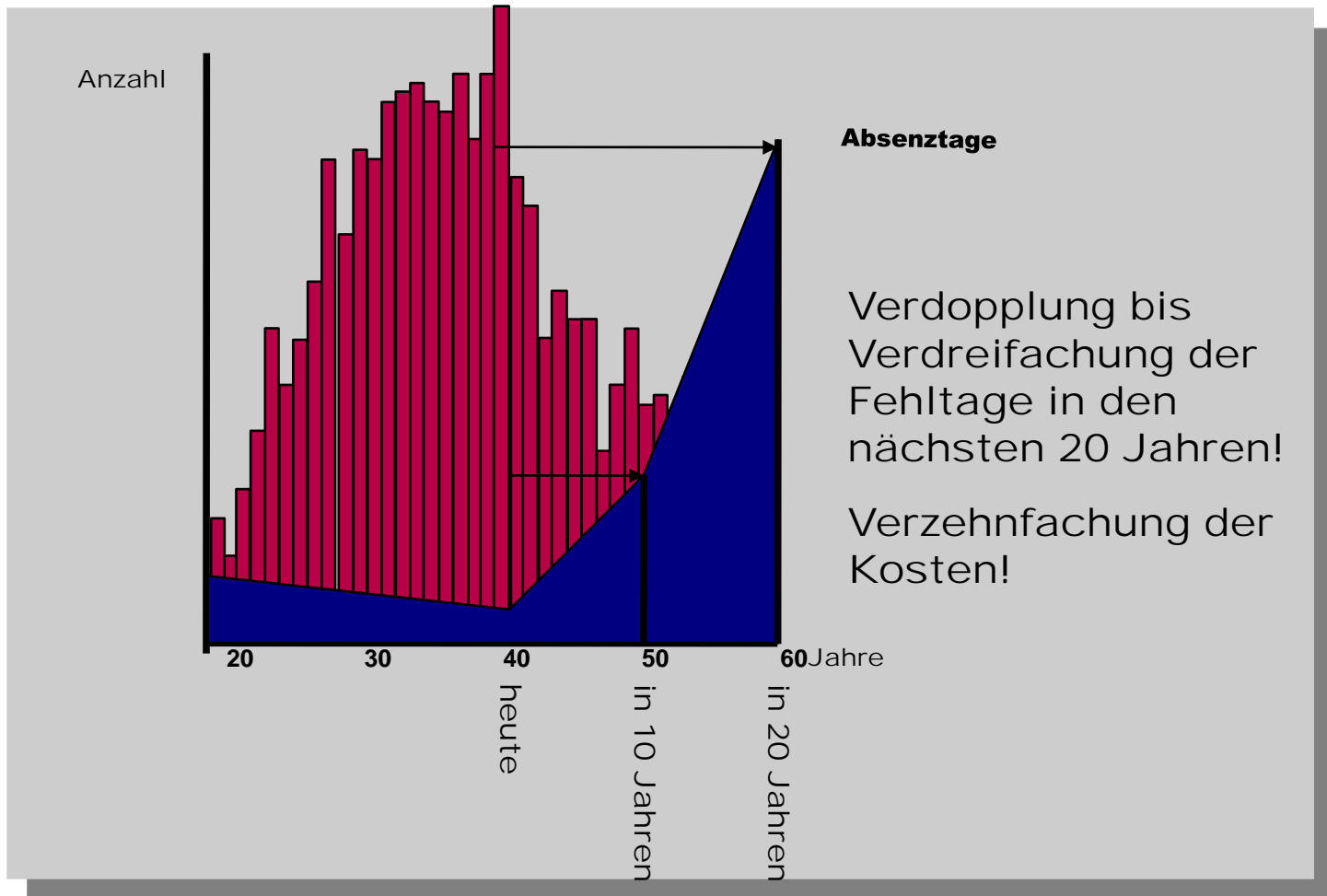
---

# Betriebliches Gesundheitsmanagement

Personalleiternetzwerk  
IHK Thurgau

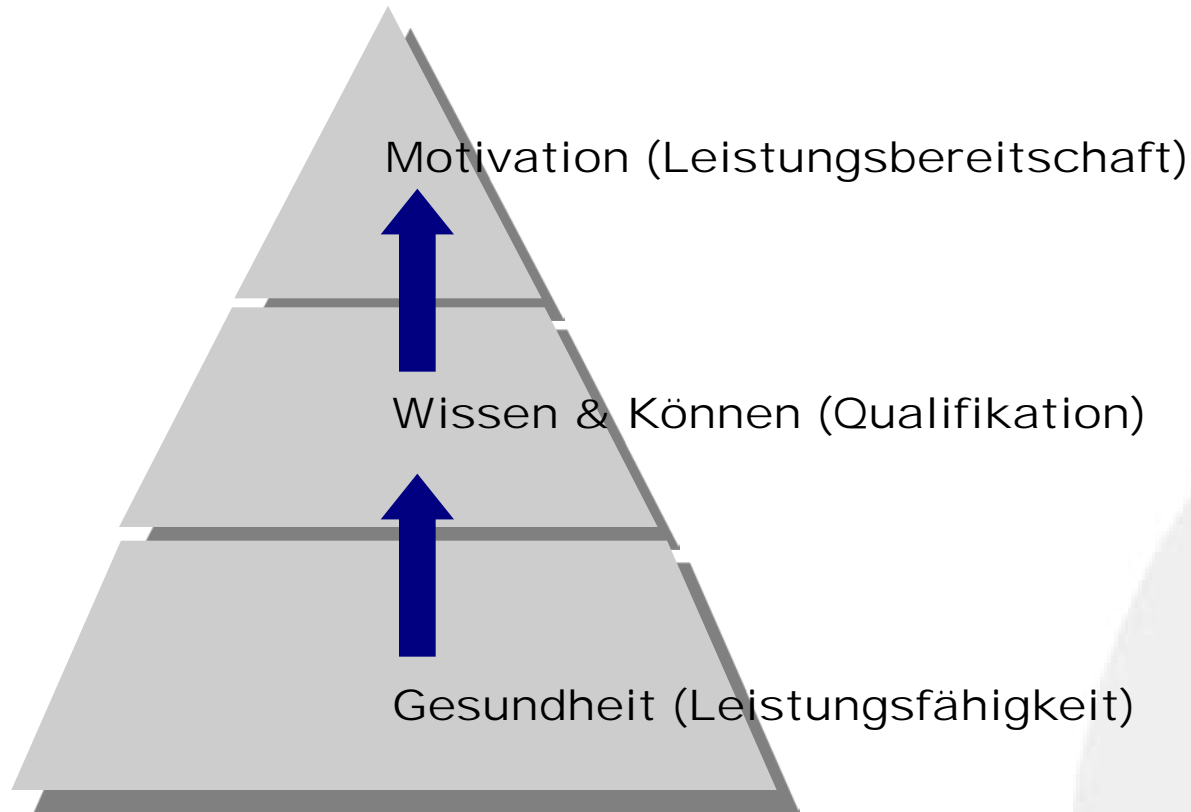
4.12.2008

## Altersstruktur und altersabhängige Absenzen – eine Prognose



## Die "Leistungspyramide"

---



Wer Leistung fordert, muss Gesundheit fördern!

# Betriebliches Gesundheitsmanagement

---

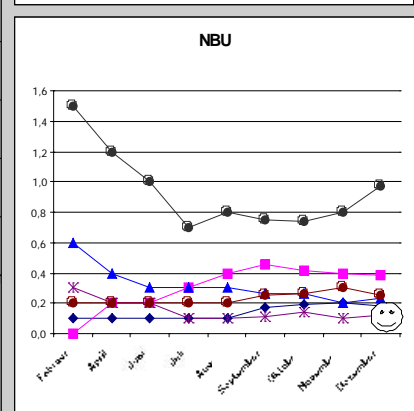
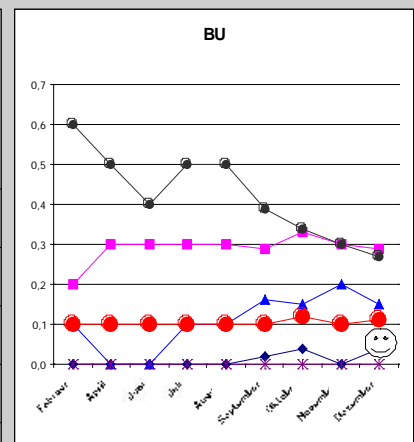
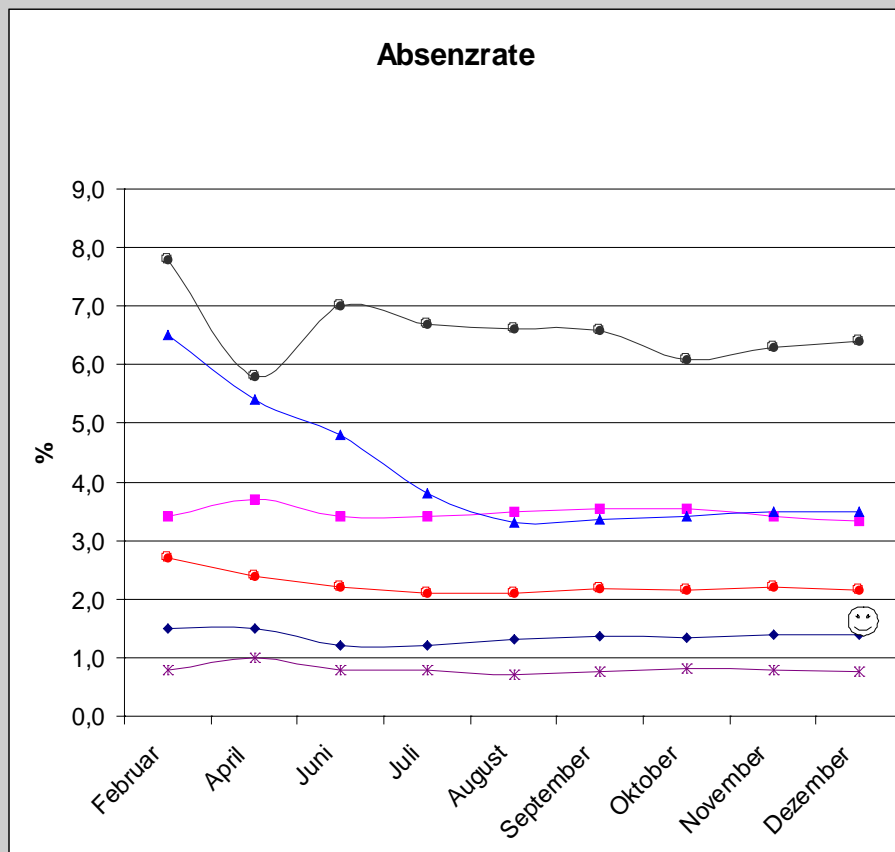
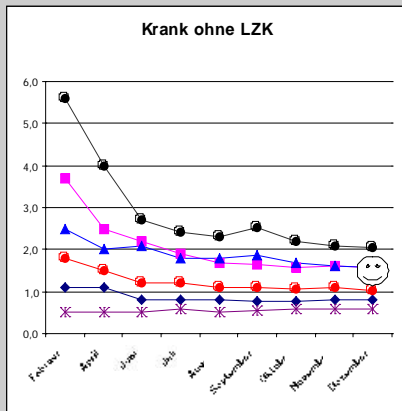
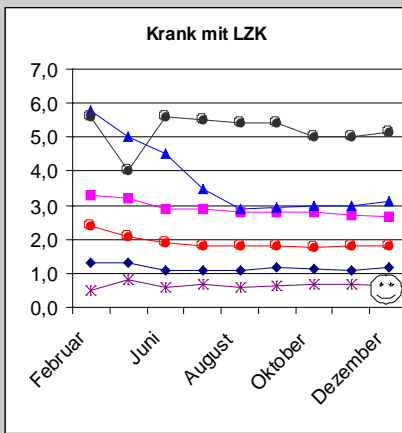
bedeutet

Initiieren, planen, **steuern** und kontrollieren von Massnahmen zum Schutz und zur Förderung der Gesundheit von Mitarbeitenden

**Steuern** („Navigieren“)

- Ziel
- Plan („Wegbeschreibung“)
- Messsystem („Orientierung“ bzgl. Abweichung von Plan bzw. Ziel)

# Fehlzeitenstatistik?????



# Absenzenmanagement

---

## Benchmarking

- Erfassung derselben Daten, Kategorien, etc. (Schwangerschaft, Unfälle, Definition von so genannten Langzeitkranken, etc.)
- dieselbe Branche
- Aufgaben/Tätigkeiten (Administration vs. Lager, Produktion, Bau, etc.)
- Altersstrukturen
- Verhältnis von männlichen zu weiblichen Mitarbeitenden

# Absenzenmanagement

---

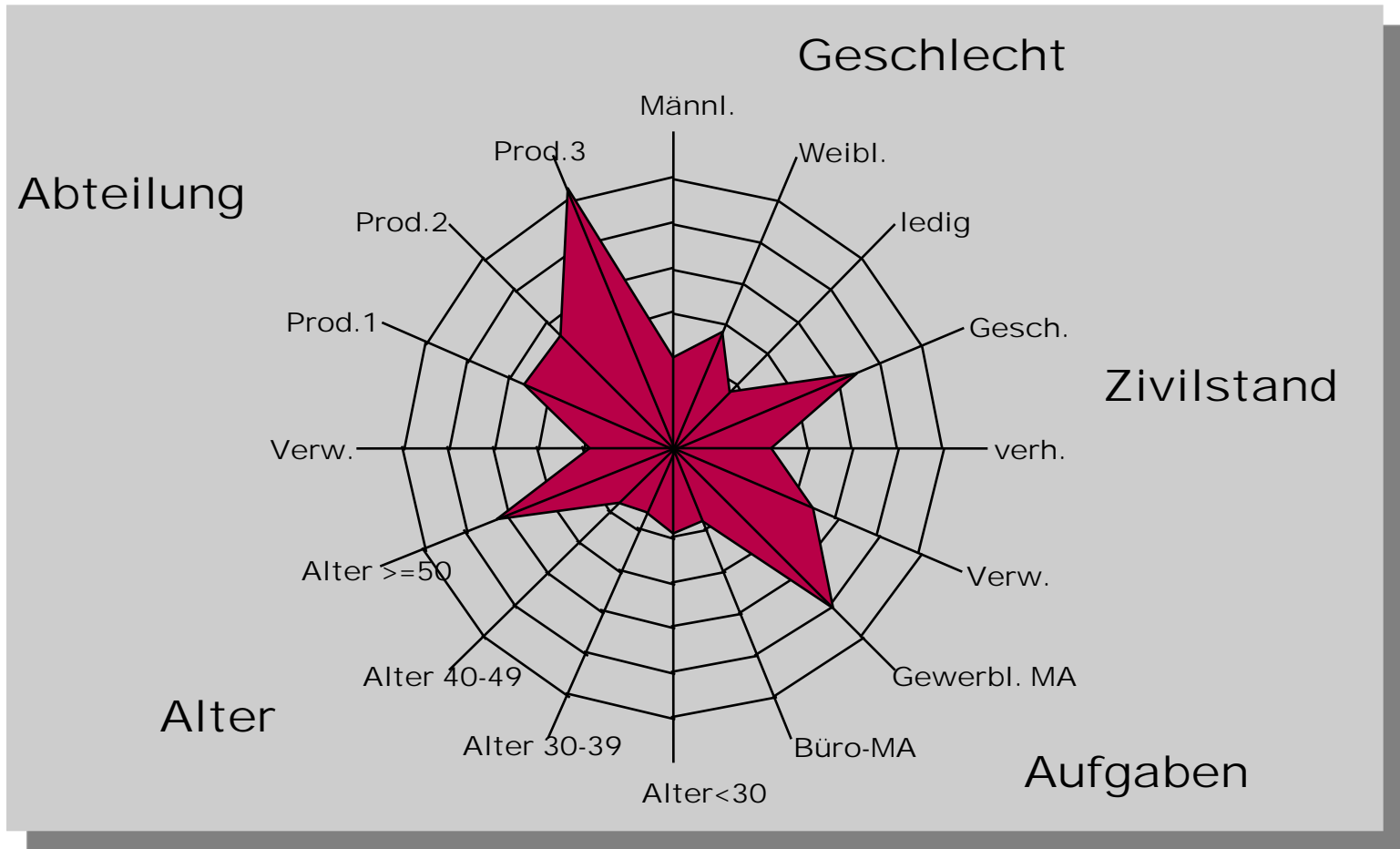
## Setzen von Zielen (gilt auch für BGF!)

- ausgehend vom Handlungsbedarf (Ist-Situation)
- messbar anhand von Kennzahlen (nicht Fehlzeiten!)
- zeitlich unmittelbarer Zusammenhang zwischen Aktion und Ergebnis

### mögliche Kennzahlen

- Gesundheitszustand (medizinische Parameter: Blutdruck, BMI, etc.)
- Leistungsfähigkeit (Psych./med. Parameter: SOC, WAI, etc.)
- Motivation/Engagement
- Bedürfnisse der Mitarbeitenden

# Fehlzeitenstatistik



## Konzepte - Push oder Pull?

---

- Fördern und fordern
- Verhältnis- und Verhaltensprävention
- Nutzung und Nutzen von Angeboten
- Qualität und Quantität
- Kosten und Nutzen

# Controlling?

---

